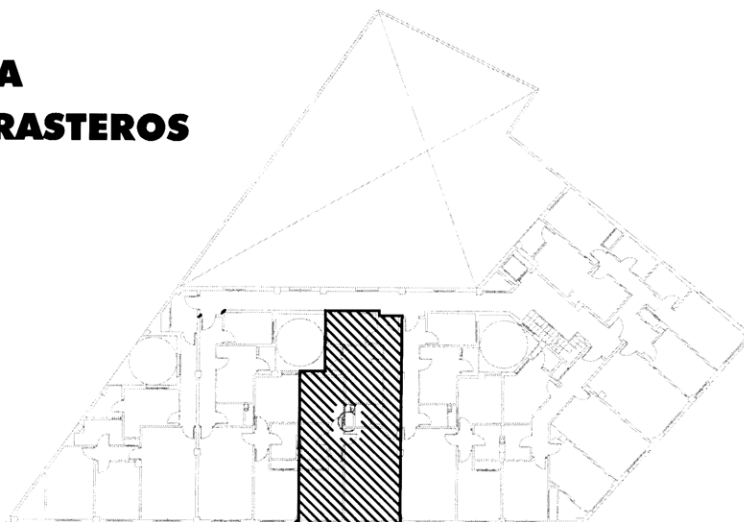


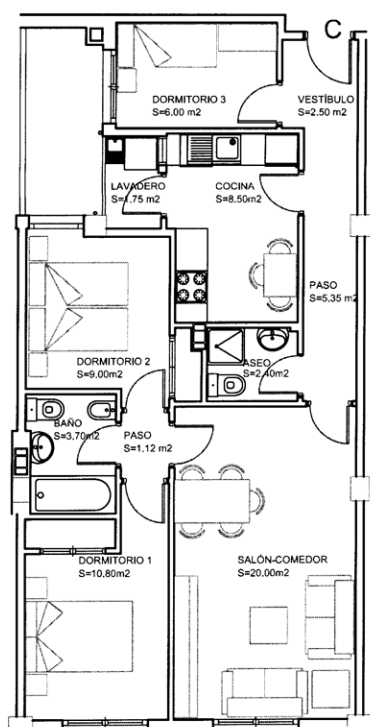
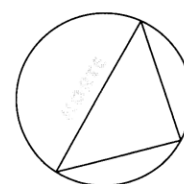
PROMUEVE: DARMA VIVIENDA
EDIFICIO 17 VIV. GARAJE Y TRASTEROS
SANTO ANGEL

EDIFICIO DARMA IV
C/ NTRA. SRA. DEL CARMEN, 4
SANTO ÁNGEL

OBRA NUEVA
ESTADO FINALIZADA



PLANTA PRIMERA



PLANTA PRIMERA
VIVIENDA TIPO C

SUPERFICIE ÚTIL

71.12 m²

SUPERFICIE CONSTRUIDA

90.72 m²