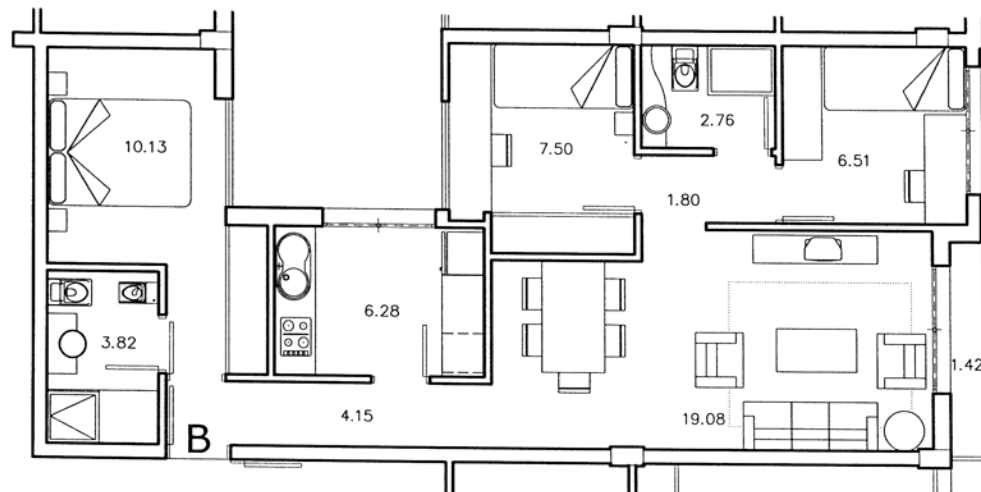


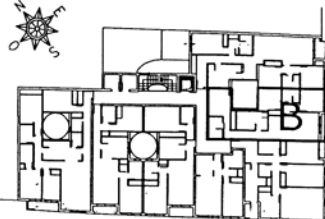
EDIFICIO DE 25 VIVIENDAS, LOCAL, TRASTEROS Y 2 SOTANOS. LA ALBERCA. MURCIA

PROMOTOR: BAFFIN MURCIA OFICINAS, SL.



SUPERFICIE UTIL

COCINA	6.28 M2
DORMITORIO	10.13 M2
DORMITORIO	7.50 M2
DORMITORIO	6.51 M2
BAÑO	3.82 M2
BAÑO	2.76 M2
SALÓN-COMEDOR	23.23 M2
PASO	1.80 M2
TERRAZA	1.42 M2
	63.45 M2



E:1/75
 VIVIENDA TIPO B
 PLANTA TERCERA

SUP. CONSTRUIDA
 82.45

